



ELAYA

BELLEZA

2025  
CATÁLOGO

# RECONOCE LAS CARACTERÍSTICAS ESPECIALES DE NUESTROS PRODUCTOS



MÁS  
VENDIDO



A PRUEBA  
DE AGUA



LARGA  
DURACIÓN



INDESTRUCTIBLE



SIN  
TRANSFERENCIA



CUIDADO  
DE LA PIEL

ELAYA  
BELLEZA

# MATIFICANTE

    
CARACTERÍSTICAS

Pasta matificante libre de polvo, fórmula innovadora que controla el brillo, minimiza poros, y fija el maquillaje dejando un acabado suave y natural sin peso extra. Gracias a su textura de aplicación traslúcida, puede usarse sobre cualquier tipo y tono de piel.



Resistente  
al agua



No se  
quiebra



ROSTRO

Cont. Neto 8g  
Ref: E070



CARACTERÍSTICAS

## PREBASE MATE

Prebase para todo tipo de piel de cobertura transparente, minimiza los poros y disimula imperfecciones. Consigue un aspecto luminoso y saludable, mejorando el acabado del maquillaje y prolongando su duración.

Sobre el rostro limpio aplicar y extender con la yemas de los dedos, pincel o esponja.

Cont. Neto 30ml  
Ref: E019



CARACTERÍSTICAS

## PREBASE HIDRATANTE

Nuestra fórmula de gel refrescante le otorga a tu piel un aspecto hidratado, suave y saludable. Su textura permite mejorar el agarre del maquillaje para prolongar su duración.



Cont. Neto 35ml  
Ref: E062

# BASE MATE



CARACTERÍSTICAS

Base multi beneficio, por su fórmula libre de aceite es ideal para todo tipo de piel, con ingredientes como el agua de coco, extracto de rosas y ácido hialurónico proporciona hidratación instantánea que protege el rostro. Alto cubrimiento y textura ligera que empareja el tono y corrige imperfecciones generando una apariencia perfecta y sedosa.

FPS 30 (**Factor de Protección Solar**) que protege la piel contra los daños que causan los rayos solares UVB ayudando a prevenir el fotoenvejecimiento prematuro.

- 0.1R BEIGE
- 0.1A CHAMPAÑA
- 0.2A ARENA
- 2.1N DURAZNO
- 2.2N NATURAL
- 2.3A CAPUCHINO
- 2.4N AVELLANA **NUEVO COLOR**
- 2.2A CARAMELO
- 3.1R COCOA
- 3.4R ESPRESSO

ROSTRO

Cont. Neto 50ml  
Ref: E011

# BASE FLUIDA NATURALMENTE IMPECABLE



CARACTERÍSTICAS

Apta para todo tipo de piel, textura ligera, acabado modulable de larga duración. Su fórmula a base de agua contiene vitamina E, ácido hialurónico y agentes emolientes con propiedades antioxidantes, hidratantes y reafirmantes que protegen la piel, aportando flexibilidad y adaptación sin agregar peso cosmético. Empareja el tono dejando un resultado suave luminoso y terso.

-  **0.1R** BEIGE
-  **0.1A** CHAMPAÑA
-  **0.2A** ARENA
-  **2.1N** DURAZNO
-  **2.2N** NATURAL
-  **2.2A** CAMELO
-  **2.3A** CAPUCHINO
-  **3.1R** COCOA
-  **3.4R** ESPRESSO



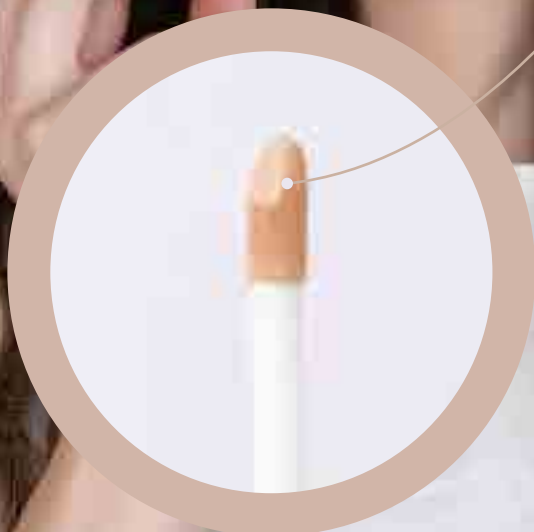
Cont. Neto 30ml  
Ref: E039

# CORRECTOR

Corrector líquido de alta cobertura, textura ligera y acabado natural que oculta las imperfecciones, disimula las ojeras y disminuye los signos de fatiga. Aplicación fácil y rápida.



CARACTERÍSTICAS



Aplicador  
**jumbo**

**Cont. Neto 12ml**  
**Ref: E010**

# POLVO SUELTO

Fórmula liviana que no agrega peso ni textura a la piel. Cobertura construable de acabado mate que sella el maquillaje para prolongar su duración, sin sensación de sequedad. Apto para todo tipo de piel.



CARACTERÍSTICAS



Cont. Neto 10g  
Ref: E020





CARACTERÍSTICAS



## POLVO BLUR NEUTRALIZADOR

Polvo lila que matifica e ilumina tu piel. Nuestra fórmula ultra fina de polvo suelto a prueba de agua, con pigmentos suaves de color, difunden la luz para neutralizar las zonas oscuras logrando un acabado saludable y uniforme.



LILA



ROSA

Cont. Neto 13g  
Ref: E061

Cont. Neto 9g  
Ref: E034

- 01 PERLA
- 02 TRIGO
- 03 CANELA

## POLVO COMPACTO

Polvo compacto matificante, de acabado sedoso, para disminuir imperfecciones y uniformar el tono de la piel. Se puede usar solo, para fijar la base y/o durante todo el día para retoques rápidos.

- \*Cobertura media.
- \*Larga duración.
- \*Controla el exceso de brillo.
- \*textura sedosa





CARACTERÍSTICAS

# RUBOR MOUSSE

Fórmula cremosa de textura aterciopelada, que al aplicar se convierte en polvo, efecto natural construable y de larga duración



-  GERBERA
-  FRESIA
-  LIRIO
-  TULIPÁN





Cont. Neto 6g  
Ref: E056

# RUBOR EN CREMA

Color en tus mejillas con nuestra fórmula cremosa de pigmentación construable, fácil de aplicar, se adhiere naturalmente a la piel.



**Cont. Neto 5g**  
**Ref: E040**

-  **01 CORAL**
-  **02 ROSA**
-  **03 GRANATE**
-  **04 CARMESÍ**



CARACTERÍSTICAS

# TINTA JALEA

Tinta a base de agua, de larga duración para mejillas y labios. Textura gelatinosa e hidratante de fácil aplicación, acabado translúcido y construable.

TINTA JALEA

6g

 CORAL

 CEREZA

 ARÁNDANO



Cont. Neto 6g  
Ref: E051

# RUBOR CRISTAL

   
CARACTERÍSTICAS

Cont. Neto 8g  
Ref: E060



BROCHA  
INCLUIDA



Color en tus mejillas que se adapta al PH de tu piel para lograr la intensidad perfecta, acabado ultra jugoso de aspecto saludable.  
Larga duración, sin transferencia.

COLECCIÓN  
**AURHORA**

Paleta de Sombras + Rubor en Barra + Marcador de Labios

La hora mágica en la que el cielo se pinta de luz y colores, la hora de los nuevos comienzos, la hora poética; el amanecer, inspira nuestra colección con un set de productos de maquillaje multifuncionales con tonos intensos, combinables entre sí.

Paleta de Sombras



Rubor en Barra



Marcador de Labios



**Cont. Neto**  
\* Paleta sombras 16g  
\* Rubor en barra 4g  
\* Marcador de labios 1ml  
Ref: E050

# PALETA ESENCIAL 1 Y 2

Paleta esencial para un maquillaje completo, contiene 3 tonos de polvo compacto para fondo y contornos, rubor, 5 tonos de labiales, 2 tonos de iluminadores y 12 tonos de sombras entre mate y metalizados, para crear diferentes looks.



**Cont. Neto 64g**  
**Ref: E002**

# TODO EN UNO

PALETA ROSTRO / TONOS FRÍOS

Fórmula mineral de acabado suave, color intenso y duradero, para aplicar en el rostro completo; ojos, cejas, contorno, polvo e iluminador, todo en una sola paleta. Los tonos han sido cuidadosamente elegidos para que combinen entre sí para una fácil experiencia de uso.



Cont. Neto 68g  
Ref:E057



CARACTERÍSTICAS

# FIJADOR DE MAQUILLAJE

Spray de fijación con atomizador de bruma ligera, para finalizar el maquillaje, protege, mejora el acabado y fija los productos en la piel para prolongar su duración.

Puede usarse también para refrescar y revitalizar el maquillaje durante el día.



Cont. Neto 100ml  
Ref: E035

# LÁPIZ PARA OJOS



**SACAPUNTAS**



**PUNTA**

Experimenta un delineado fácil y suave de color intenso, con nuestra textura cremosa de larga duración. Evita manchas con nuestra fórmula a prueba de agua y logra una apariencia impecable.

**Cont. Neto 0.25g**  
**Ref: E067**

# DELINEADOR LÍQUIDO

Delineador tipo plumón líquido negro, fórmula a prueba de agua, color intenso y duradero, punta de ultraprecisión para aplicación definida.



CARACTERÍSTICAS



Cont. Neto 0.75g  
Ref: E015



CARACTERÍSTICAS

# DELINEADOR LARGA DURACIÓN NEGRO

Delineador de ojos líquido en tono negro intenso, de larga duración, pincel fino para un trazo preciso. Su fórmula de secado rápido, no mancha ni se descama.

OJOS

Cont. Neto 4g  
Ref: E030



CARACTERÍSTICAS

## PESTAÑINA MÁXIMO VOLUMEN

Aumenta hasta 3 veces el volumen y la longitud visible de las pestañas. Fórmula a prueba de agua, de larga duración; no se corre, ni mancha.

## PESTAÑINA MÁXIMO ALARGAMIENTO



Cont. Neto 15g  
Ref: E012



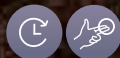
CARACTERÍSTICAS

# PESTAÑINA BUM

Esta pestañina resistente al agua, aporta volumen definido, sin sensación de pesadez, su cepillo curvo maximiza la longitud del pelo agregando un efecto levantado para pestañas más curvas.



Cont. Neto 10ml  
Ref: E047



CARACTERÍSTICAS

# KIT 2EN1 OJOS Y CEJAS

Delineador multipropósito de larga duración en 2 tonos cada uno con dos texturas crema y polvo, ideal para delinear los ojos, rellenar y definir las cejas. A prueba de agua, no se corre, ni mancha. Brocha incluida para una aplicación profesional.



**Cont. Neto 5g**  
(2.3g gel 1.7g polvo)  
**Ref: E005**

# DELINEADOR DE CEJAS K

Fórmula fluida de larga duración sin transferencia. Aplicador estilo Coreano, con doble punta flexible que permite crear líneas delgadas para rellenar cejas, pestañas y delinear ojos con facilidad y precisión.

**Tono marrón oscuro**



**Doble  
Punta**

**Cont. Neto 1ml**  
**Ref: E054**

# DELINEADOR DE PRECISIÓN PARA CEJAS

Delineador líquido con aplicador de cuatro puntas en ángulo para dibujar trazos precisos, efecto pelo a pelo, de secado rápido y larga duración. No se corre.  
Tono marrón oscuro

Cont. Neto 3,5g  
Ref: E022

# GEL LAMINADOR DE CEJAS



CARACTERÍSTICAS

Gel de fijación fuerte para dar forma a tus cejas, con fórmula de secado rápido y larga duración que no deja residuos blancos. Incluye cepillo aplicador.  
Tono transparente.



**Cont. Neto** 10ml  
**Ref:** E063

PALETA DE SOMBRAS  
**INFLORESCENCIA**  
FLORES DE VERANO

Inspirados en la diversidad de las flores creamos una paleta con 12 tonos entre mates, satinados y nacarados perfectos para combinar entre sí. Textura aterciopelada de alta pigmentación que se difumina fácilmente.



Cont. Neto 36g  
Ref: E059



CARACTERÍSTICAS

# COMBO LABIOS PERFECTO

Doble aplicador, doble color. Alcanza el maquillaje de labios perfectos con los tonos de nuestro combo de textura cremosa y larga duración. En un lado delineador oscuro y en el otro barra calara en el mismo color, resalta y define tus labios como un profesional. Logra el máximo volumen de acabado mate.

RELLENA




-  1 CARMESÍ
-  2 ESCARLATA
-  3 IRIS
-  4 FLAMENCO

DELINEA



# DÚO LABIOS

El dúo clásico, labial mate de textura aterciopelada, color intenso y larga duración en un extremo, y en el otro brillo transparente plumping de formulación oleosa para un efecto de labios con más volumen, hidratados y jugosos.

-  1 PALISANDRO
-  2 MALVA
-  3 RUBÍ
-  4 MERLOT
-  5 VIVA MAGENTA
-  6 AMATISTA



**Cont. Neto** 1.5g + 1.5g  
**Ref:** E068

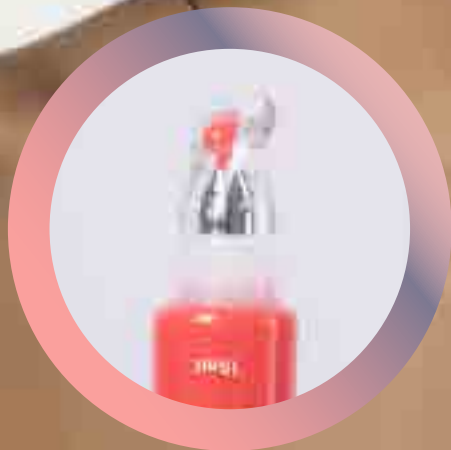
# PÉPTIDOS BÁLSAMO PARA LABIOS



CARACTERÍSTICAS

Labios perfectamente hidratados con nuestra fórmula a base de péptidos que mantiene la elasticidad mejorando la textura y apariencia. Tonos traslucidos que aportan un toque de color.

-  1 TAMARINDO
-  2 ALMENDRA
-  3 CIRUELA
-  4 DRAGÓN ROSA
-  5 GUAYABA
-  6 LICI



Cont. Neto 15ml  
Ref: E071

# BOMBÓN BRILLO

Hidratante con aceite de coco y vitamina E, aporta brillo y color mientras cuida tus labios, ideal para niñas por sus tonos translúcidos y divertidos.



Aplicador  
jumbo



**Cont. Neto 5g**  
**Ref: E065**

# COLOR CLICK BÁLSAMO LABIAL

 SANDÍA FRESA ROSA MORA CIRUELA CACAO

Nuestro bálsamo cremoso súper hidratante con un toque de color, logra un efecto de labios jugosos al instante.

**Cont. Neto 3gr**  
**Ref: E055**

# MARCADOR LABIOS

   
CARACTERÍSTICAS

-  NUDE
-  CARMESÍ
-  VINO
-  PALO DE ROSA

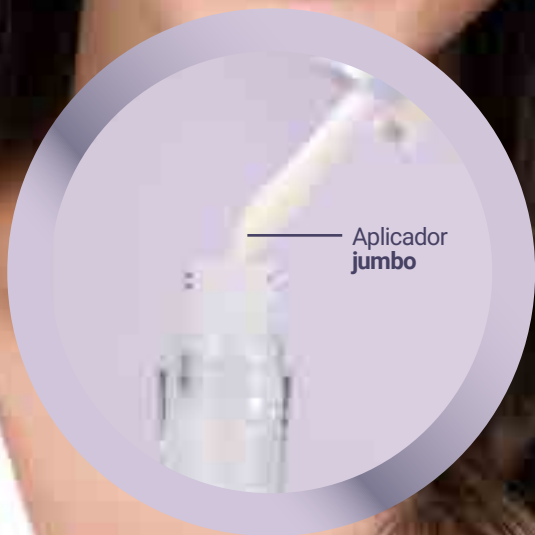
Cont. Neto 5ml  
Ref: E052



# BRILLO GLASÉ

Fórmula brillante de apariencia cristalina y textura cremosa, para generar el máximo efecto de volumen en tus labios.

Color: transparente.



Aplicador  
jumbo

Cont. Neto 5ml  
Ref: E049

# BRILLO MÁGICO

Su fórmula con partículas doradas brinda hidratación, mientras pigmenta tus labios con un hermoso tono rosa dependiendo de tu pH.



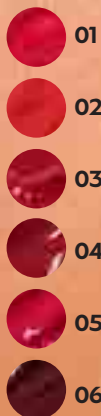
CARACTERÍSTICAS

LABIOS

Cont. Neto 7g  
Ref: E017

# BRILLO EFECTO MATE

Labial líquido mate, color intenso, textura cremosa y ligera.  
Con aplicador de precisión.









Cont. Neto 4g  
Ref: E007

# BRILLO

Brillo labial con color, textura cremosa y ligera, efecto húmedo para agregar sensación de volumen. Con aplicador de precisión.



-  01
-  02
-  03
-  04
-  05
-  06

**Cont. Neto** 4g  
**Ref:** E006

# LABIAL

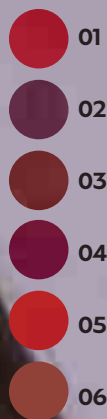
Labial de alta pigmentación para un color vivo y uniforme por horas. Textura cremosa que no reseca los labios.



**Cont. Neto 3.5g**  
**Ref: E004**

# LABIAL MATE

Labial mate de alta pigmentación para un color vivo y uniforme por horas. Textura cremosa que no reseca los labios.



**Cont. Neto 3.5g**  
**Ref: E003**



CARACTERÍSTICAS

# ILUMINADOR CORPORAL

Spray corporal de fórmula liviana (no grasa) con partículas reflectantes que unifican el tono de la piel, dejando un efecto luminoso y aterciopelado.

Modo de uso, agitar antes de usar, Aplica en áreas que quieras resaltar; cómo hombros, clavícula, piernas.



DORADO



CHAMPAÑA



ROSA

Cont. Neto 180ml  
Ref: E026



## POLVO DE HADAS

Ilumina tu cuerpo con nuestro polvo ligero, de partículas brillantes. Aplicador ergonómico que se adapta a diferentes zonas, aportando la cantidad justa de producto en la piel.

**Cont. Neto 8gr**  
**Ref: E042**



CARACTERÍSTICAS

# BÁLSAMO DESMAQUILLANTE

Fórmula a base de aceites esenciales y vitamina C, que remueve suavemente todo tipo de maquillaje mientras limpia y repara tu piel. Su textura cremosa derrite los productos a prueba de agua generando una experiencia de lavado delicada, apta para todo tipo de piel, incluso pieles sensibles.

**Modo de uso.** aplica el bálsamo sobre el rostro, funde con movimientos circulares sobre tu piel, enjuaga con abundante agua.



Cont. Neto 50ml  
Ref: E064

# DESMAQUILLADOR BIFÁSICO



CARACTERÍSTICAS

Remueve fácilmente el maquillaje, a través de la emulsión suave que se forma al mezclar las dos fases, una acuosa y una oleosa que posee ingredientes emolientes y humectantes para mantener la hidratación de la piel. Agitar antes de usar.

**Cont. Neto 200ml**  
**Ref: ESC004**





CARACTERÍSTICAS

Aplicador  
Cepillo  
de Silicona

# ESPUMA LIMPIADORA HIDRATANTE

Espuma cremosa y ligera que elimina las impurezas y las células muertas para devolver energía y luminosidad al rostro, enriquecida con extracto de aloe vera, hidrata profundamente y regenera la piel. Cepillo aplicador de silicona para masaje estimulante, que mejora la acción limpiadora.

Cont. Neto 100ml  
Ref:ESC005

# KIT DE BROCHAS



Set con 10 tamaños y formas diferentes de brochas para productos en crema y polvo, para un maquillaje completo en rostro, ojos y labios.

# BROCHA KABUKI



ELAYA  
KABUKI

Brocha de mango corto, cabezal ancho, pelo tupido y corto, ideal para la aplicación uniforme de bases y polvos logrando un acabado ligero y natural.

# BEAUTY BLENDER



Esponja para aplicar y difuminar maquillaje de forma precisa en diferentes partes del rostro, deja un acabado suave y cobertura pareja, puede usarse húmeda para lograr un efecto natural, o seca, para mayor cubrimiento o intensidad. NO absorbe producto, es lavable y reutilizable.

# ENCRESPADOR DE PESTAÑAS PEINE INTEGRADO



Encrespador diseñado para levantar y rizar las pestañas sin quiebres, con almohadilla siliconada curva y peine removible de dientes pequeños, que genera soporte extra y permite separar uno a uno los pelos, favoreciendo el volumen. Agarre ergonómico.

# MALETÍN GRANDE DE MAQUILLAJE

## Medidas

Largo: 39cm

Alto: 28cm

Profundo: 15cm



Tornasol

Maletín grande de maquillaje en Nylon y lona de alta resistencia, compartimentos ajustables, múltiples bolsillos con divisiones y malla. Correas laterales para mantenerlo abierto mientras maquillas. Diseño portátil con correa de hombro ajustable que permite convertirlo en morral y un práctico bolsillo para fijar al equipaje.



Negro



Rojo

Ref: 24028-1

# NECESER CROMÁTICO



## Medidas

Largo: 27cm

Alto: 24cm

Profundo: 17cm

Porta maquillaje con múltiples compartimentos, de tapa transparente, cargadera ajustable para transporte.



## Líneas Multicolor



### ● Pequeño

Largo: 19.5cm  
Alto: 12.5cm  
Profundo: 7.5cm

### ● Mediano

Largo: 22.5cm  
Alto: 16cm  
Profundo: 9cm

### ● Grande

Largo: 24cm  
Alto: 18cm  
Profundo: 11.5cm

# NECESER X3 DE MAQUILLAJE

Kit de neceseres compactos en tres tamaños diferentes cada uno con espejo, ideales para almacenar y transportar tu maquillaje. Material resistente de fácil limpieza.



**Marmolado Cobre**



**Negro**



**Marmolado Blanco**

Ref: 24016-1

# NECESER METAL



**Negro**

## **Medidas**

Largo: 25cm

Alto: 22cm

Profundo: 19cm

Ideales para almacenar y transportar tu maquillaje.  
Material resistente de fácil limpieza.



**Dorado**

**Ref: FY68**

# SILLA DE MAQUILLAJE PLEGABLE DE ALTA RESISTENCIA



**Frontal**

**Medidas**  
Alto: 147cm  
Ancho: 60cm  
**Negro**



**Trasera**



**Plegada**

Fácil de instalar y usar, asiento hecho de tejido transpirable, resistente al desgaste. Incluye cabecera modulable y dos bandejas plásticas plegables.



   /elayabelleza

[www.elayabelleza.com](http://www.elayabelleza.com)

**ELAYA**  
BELLEZA